

**ACHTUNG: NUR ORIGINAL OLYMP ZUBEHÖR VERWENDEN!**

**ATTENTION: USE ONLY ORIGINAL OLYMP EQUIPMENT!**

**- SCHERKOPF // BLADE**

**- STECKERNETZTEIL // POWER SUPPLY**

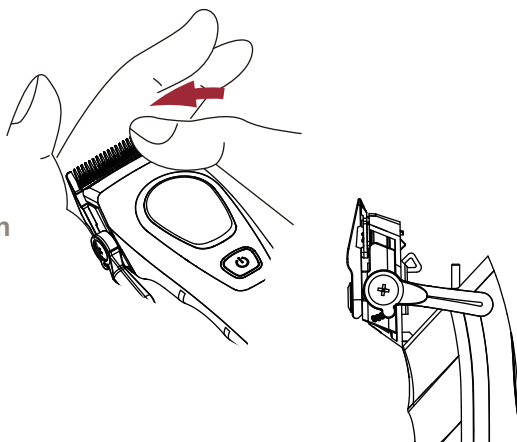
**ANLEITUNG ZUR ABNAHME UND AUSTAUSCH DES SCHERKOPFES //**

**INSTRUCTION FOR REMOVING AND REPLACING THE BLADE**

## A. Scherkopf abnehmen // Remove the blade

1. Clipper ausschalten //  
Switch of the Clipper

2. Drücken Sie gegen den vorderen  
Teil des Scherkopfes //  
Press against the front part of  
the blade



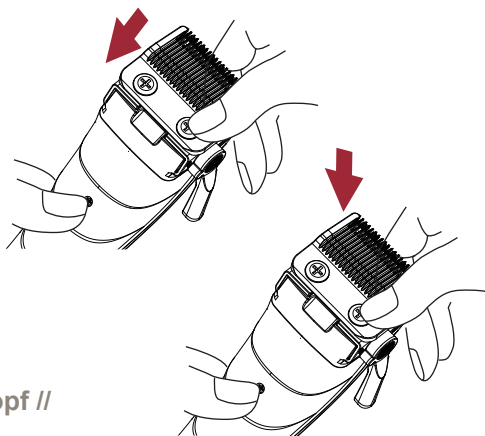
## B. Scherkopf aufsetzen // Replace the blade

1. Clipper ausschalten //  
Switch of the Clipper

2. Gerät auf die Rückseite drehen //  
Turn Clipper to the backside

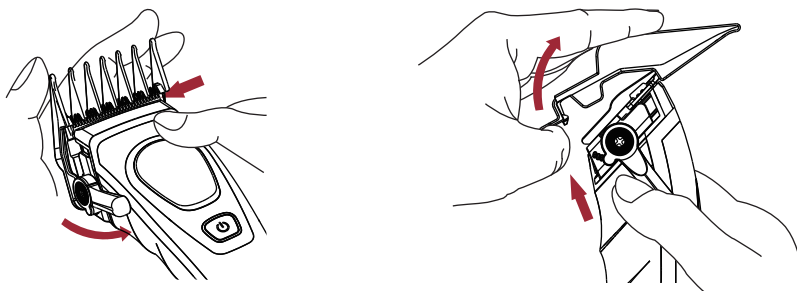
3. Platzieren Sie den Scherkopf von  
der Rückseite aus.  
Bitte richtig einsetzen! //  
Set the blade from the backside.  
Adjust it correctly!

4. Drücken Sie sanft gegen den Scherkopf //  
Press smoothly against the blade



## ANLEITUNG ZUM AUFSETZEN UND ABNEHMEN DER KAMMAUFSÄTZE // INSTRUCTIONS FOR USING THE COMB ATTACHMENTS

### C. Kammaufsatz // Comb attachment



Halten Sie den Kammaufsatz an beiden Seiten und schieben Sie den Kammaufsatz auf den Scherkopf. Um den Kammaufsatz zu entfernen, drücken und schieben Sie den Aufsatz in die entgegengesetzte Richtung. //

*Hold the comb attachment on both sides and slide the comb attachment onto the cutting head. To remove the comb attachment, press and slide the attachment in the opposite direction.*

## ZUSÄTZLICHE INFORMATIONEN ZUM TOP-QUALITÄTS-SCHERKOPF MIT TITANBESCHICHTUNG // ADDITIONAL INFORMATION ABOUT TOP-QUALITY TITANIUM COATED SHAVING HEAD

### D. Scherkopf // Blade

1. Untere / Feste Edelstahlklinge mit Titanbeschichtung //  
*Lower / fixed stainless steel blade with titanium coating*
2. Titanbeschichtungsdicke nur 3µm-5µm //  
*Titanium coating thickness only 3µm-5µm*
3. Die Härte der Klinge liegt bei 62 HRC (Rockwell) //  
*The hardness of the blade is 62 HRC (Rockwell)*
4. Obere Keramiklinie mit Titanbeschichtung //  
*Upper Titanium-coated ceramic blade*
5. Titanbeschichtungsdicke 3µm-5µm //  
*Titanium coating thickness only 3µm-5µm*
6. Die Härte der Klinge liegt bei 80 HRC (Rockwell) //  
*The hardness of the blade is 80 HRC (Rockwell)*

